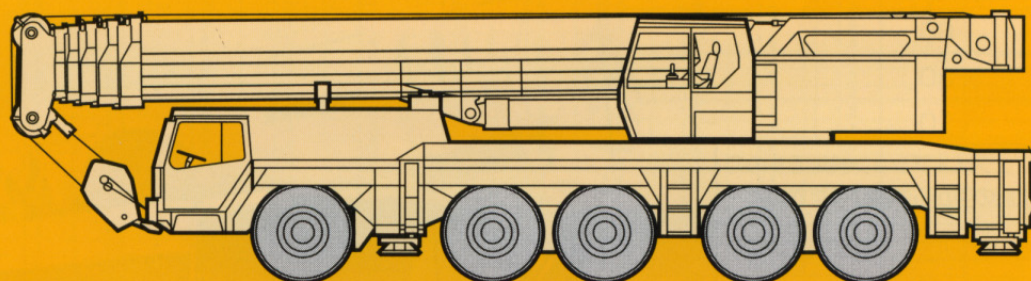


Technical Data

LTM 1170N-2

リープヘル製
オルテレーンクレーン
吊上荷重 170ton

メインブーム
60 m



LIEBHERR

LTM 1170N-2

Technical Data

クレーン

クレーン部主仕様

吊上荷重	荷重	170 ton
	半径	2.7m
メインブーム	最小長さ	13.2m
	最大長さ	60 m
補助ジブ	折たたみ式	12.2,22.0,29.0m
メインブーム伸縮段数		6 段
カウンターウエイト (最大)		50 ton
主巻ウィンチ	ラインプル力	10.4ton
	巻上速度	0-140 m / min
補巻ウィンチ	ラインプル力	10.4ton
	巻上速度	0-140 m / min
最大地上揚程	メインブーム	59 m
	補助ジブ	84 m
旋 回 速 度		0-1.5rpm
起 伏 速 度	(83度まで)	約50 秒
ブーム伸縮速度	(13.2~60m)	約400 秒
主 巻 ロ ー プ	ロープ径	23 mm
	ロープ長さ	295 m
補 巻 ロ ー プ	ロープ径	23 mm
	ロープ長さ	295 m

フック仕様

容量 (ton)	シーブ数
170	9
137	7
100	5
68	3
30	1
10	-

フックはオプション設定ですので上記の中からお選びください。

エンジン仕様

メーカー名	リープヘル社製
型式	D914TI ディーゼル・エンジン
冷却方式	水冷
シリンダー数	4
出力	170 HP 1800 rpm
最大トルク	72.4 kg-m 1400 rpm
燃料タンク	約 300 ℓ

特徴

コントロール

ジョイスティックタイプの操作レバー（自動復帰式のユニバーサルコントロール）により電気式パイロットコントロールされます。

油圧駆動装置

ウィンチ回路には圧力補償付流量調整弁を有し、また、自動出力調整装置付油圧ポンプにより駆動されます。

安全装置および指示計

LICCON(リーコン) 過負荷防止計が装備され、吊上げ総荷重、作業半径、ブーム長さ、揚程等がデジタルで表示されます。過巻防止装置、ドラム回転計、過巻出し防止装置、油圧安全弁、油圧システム保護用安全バルブが装備されています。キャビンが20度までテルトバックします。



● キャリア

キャリア部主仕様





軸数	5
最高速度	76 km / h
総輪数	10
定員	2名
タイヤ	16.00 R 25
登坂能力* (低速切替時)	約 24.2°
最小回転半径	11.95/8.72m

* 登坂時の路面状況により、能力も多少異なります。

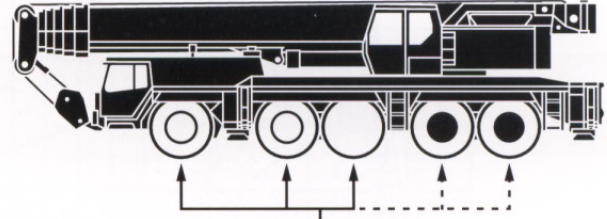
エンジン仕様

メーカー名	リープヘル社製
型式	D9408TI-E ディーゼル・エンジン
冷却方式	水冷
シリンダー数	8
出力	544 HP 2100 rpm
最大トルク	227.5 kg-m 1500 rpm
燃料タンク	約 350 ℓ



走行速度

	1	2	3	4	5	R
	15	23	36	53	76	13
	8	13	21	31	44	7.5
	16.00 R 25					

駆動部



操舵軸

-  駆動軸：常時駆動します。
-  駆動軸：ラフロード時、前輪駆動操作時に駆動します。
(第2軸駆動はオプション)

特徴

トランスミッション

アリソン製ミッションでトルクコンバーター及びリターダーを内蔵しております。
前進5段、後進1段となっております。

車軸

悪路においては、デフロックすることが可能で第1軸も追加駆動することができます。(第2軸駆動はオプション)

サスペンション

全輪ハイドロニューマチックサスペンションであり、自動水平復帰機能(ニボー)を有しています。
状況に応じて車高を上下に調整可能です。
全輪油圧サスペンションをロックすることが可能です。

ステアリング

全ての軸が操舵されます。油圧源として1つは通常時、エンジンで駆動され、もう1つは非常用として駆動軸により駆動されます。

常用ブレーキ

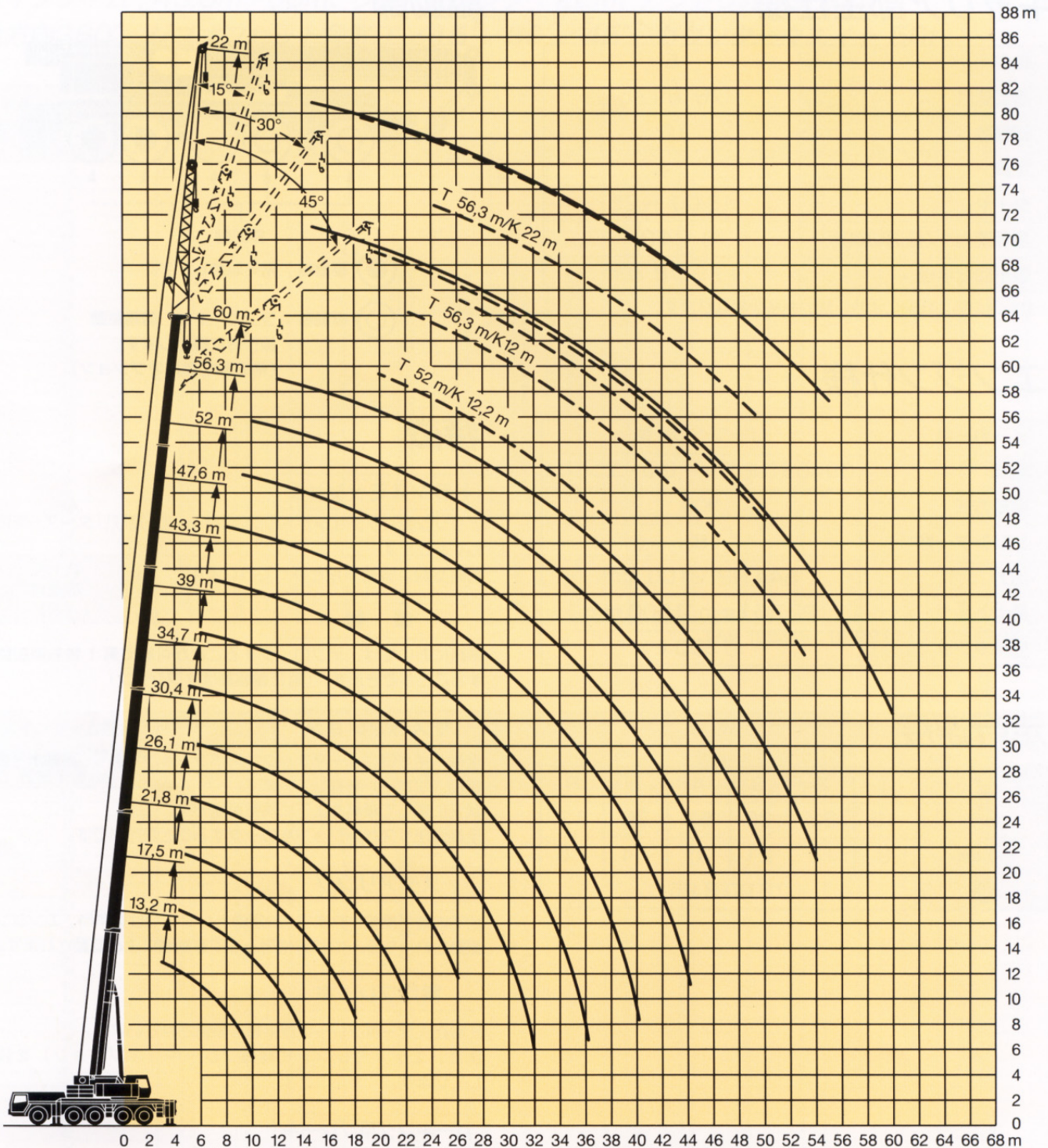
2回路式サーボブレーキが全軸に装備されています。
また、エディカレント式電磁ブレーキ(オプション)を装備しています。

パーキング用ブレーキ

スプリング作動のブレーキが第2～5軸に作動します。

本機は、公道を走行する場合、メインブームを別送として走行しなければなりません。

揚程(メインブーム)



注意

- 1 定格総荷重はフックブロック、玉掛ワイヤー等の自重を含みます。
また、下記の条件が考慮されていないのでクレーンの操作には充分気をつけてください。
 - ① 地盤の強度、地震による影響
 - ② 作業速度に応じた動荷重および台風または強風による影響等
- 2 本機は水平に設置して、クレーン作業を行ってください。
- 3 作業半径は、クレーンの旋回中心から荷重の重心までの水平距離です。
- 4 メインブームの定格総荷重は折りたたみ式ジブを取り除いた状態の値です。
- 5 130 トンを超える定格総荷重の場合は、特殊吊装置が必要です。

●メインブーム定格総荷重表

メインブーム：13.2m～60m、アウトリガー全張出、全方向360°
 カウンターウエイト 50t

単位：ton

作業半径 (m)	メインブーム長さ		13.2m	17.5m	21.8m	26.1m	30.4m	34.7m	39m	43.3m	47.6m	52m	56.3m	60m
	*		13.2m											
2.7		170												
3		160												
3.5			130											
4			124	115										
4.5			113	104	98	79								
5			103	96	89	75	64							
5			97	91	84	71	61	52						
6			87	82	76	64	55	49	42					
7			77	73	70	58	50	45	39.5	34				
8			67	64	63	53	45.5	41	37	33	28.4			
9			59	57	56	48.5	41.5	37.5	34	31	27.3	22.9		
10			50	51	50	45	38	34.5	32	28.9	26.2	22.1	18.5	14
12				41.5	40	38.5	32.5	29.3	27.4	25.1	23.3	20.4	17.1	13.4
14				34	33	32.5	28.5	25.4	23.9	21.9	20.6	18.5	15.8	12.6
16					27.3	26.9	25.5	22.6	21	19.2	18.2	16.7	14.6	11.8
18					23.1	22.6	22.7	20.4	18.7	17	16.2	15.1	13.6	11.1
20						19.1	19.2	18.7	16.9	15.3	14.5	13.6	12.6	10.3
22						16.2	16.3	16.8	15.3	13.8	13.1	12.4	11.5	9.6
24							14	14.4	14	12.7	11.9	11.3	10.6	8.9
26							12.1	12.5	12.8	11.6	10.9	10.3	9.7	8.3
28								10.9	11.4	10.7	10	9.5	8.9	7.7
30								9.4	10	9.9	9.3	8.7	8.3	7.1
32								7.3	8.8	9	8.6	8.1	7.6	6.6
34									7.8	7.9	8	7.5	7.1	6.1
36									7.2	7	7.4	6.9	6.6	5.7
38										6.2	6.7	6.4	6.1	5.3
40										5.8	5.9	6	5.7	4.9
42											4.9	5.6	5.3	4.5
44												4.6	4.9	4.2
46													4.9	3.9
48														4.2
50														3.7
52														3.1
54														2.9
ブーム伸長率 (%)	I		0	0/0	46/0/0	92/0/0	92/0/0	92/0/0	92/0/0	92/0/0	92/0	92/46	92	100
	II		0	46/0	46/0/0	46/0/0	92/0/0	92/0/0	92/92/0	92/92/46	92/92	92/92	92	100
	III		0	0/0	0/0/0	0/0/0	0/92/0	46/92/46	46/92/92	92/92/92	92/92	92/92	92	100
	IV		0	0/0	0/46/0	0/92/46	0/46/92	0/92/92	46/46/92	46/92/92	46/92	92/92	92	100
	V		0	0/46	0/46/92	0/46/92	0/46/92	0/46/92	0/46/92	0/46/92	0/46/92	46/92	46/92	92

* 後方吊り

TAB 103182 / 103183

130 トンを超える吊上総荷重の場合は特殊装置が必要です。

メインブーム：13.2m～60m、アウトリガー全張出、全方向360°
 カウンターウエイト 35t

単位：ton

作業半径 (m)	メインブーム長さ		13.2m	17.5m	21.8m	26.1m	30.4m	34.7m	39m	43.3m	47.6m	52m	56.3m	60m
			13.2m											
3		130												
3.5		121	115											
4		111	104	98	79									
4.5		102	96	89	75	64								
5		94	91	84	71	61	52							
6		81	81	76	64	55	49	42						
7		70	70	69	58	50	45	39.5	34					
8		61	61	60	53	45.5	41	37	33	28.4				
9		54	53	52	48.5	41.5	37.5	34	31	27.3	22.9			
10		47.5	47	45.5	45	38	34.5	32	28.9	26.2	22.1	18.5	14	
12			37	36	35	32.5	29.3	27.4	25.1	23.3	20.4	17.1	13.4	
14			31	28	27.7	27.1	25.4	23.9	21.9	20.6	18.5	15.8	12.6	
16				22.1	21.9	22.2	22.1	21	19.2	18.2	16.7	14.6	11.8	
18				19.5	17.7	18	18.5	18.7	17	16.2	15.1	13.6	11.1	
20					14.5	14.8	15.3	15.8	15.3	14.5	13.6	12.6	10.3	
22					12.6	12.6	12.8	13.5	13.5	13.1	12.4	11.5	9.6	
24						11.6	10.7	11.6	11.6	11.9	11.3	10.6	8.9	
26							10.7	9.2	10.7	9.9	10.5	10.3	9.7	8.3
28								8.5	9.9	8.9	9.2	8.9	7.7	
30								7.9	8.7	8.3	7.8	8.3	7.1	
32								7.3	7.6	7.6	7.1	7.7	6.6	
34									6.7	7	6.6	7.2	6.6	6.1
36									5.9	6.5	6.1	6.4	5.8	5.7
38										6.2	5.7	5.6	5	4.9
40										5.7	5.2	5	4.4	4.3
42											4.6	4.4	3.8	3.7
44												4.1	3.8	3.2
46													3.4	2.7
48													2.9	2.4
50														2
52														1.6
54														1.3
ブーム伸長率 (%)	I		0	0/0	46/0/0	92/0/0	92/0/0	92/0/0	92/0/0	92/0/0	92/0	92/46	92	100
	II		0	46/0	46/0/0	46/0/0	92/0/0	92/0/0	92/92/0	92/92/46	92/92	92/92	92	100
	III		0	0/0	0/0/0	0/0/0	0/92/0	46/92/46	46/92/92	92/92/92	92/92	92/92	92	100
	IV		0	0/0	0/46/0	0/92/46	0/46/92	0/92/92	46/46/92	46/92/92	46/92	92/92	92	100
	V		0	0/46	0/46/92	0/46/92	0/46/92	0/46/92	0/46/92	0/46/92	0/46/92	46/92	46/92	92

130 トンを超える吊上総荷重の場合は特殊装置が必要です。

TAB 103184

● メインブーム定格総荷重表

メインブーム：13.2m～60m、アウトリガー全張出、全方向360°、
カウンターウエイト 23t

単位：ton

メインブーム 長さ 作業半径 (m)	メインブーム長さ												
	13.2m	17.5m	21.8m	26.1m	30.4m	34.7m	39m	43.3m	47.6m	52m	56.3m	60m	
3	130												
3.5	119	115											
4	109	104	98	79									
4.5	100	96	89	75	64								
5	92	91	84	71	61	52							
6	78	78	76	64	55	49	42						
7	67	66	65	58	50	45	39.5	34					
8	57	57	54	50	45.5	41	37	33	28.4				
9	49	48.5	45	42	40	37.5	34	31	27.3	22.9			
10	42	42	38.5	36	34.5	33.5	32	28.9	26.2	22.1	18.5	14	
12		32.5	29.2	27.4	26.3	25.9	25.7	25.1	23.3	20.4	17.1	13.4	
14		24.9	23.7	21.1	20.4	20.3	20.4	20	20.3	18.5	15.8	12.6	
16			20.3	16.6	17.1	16.2	17.3	16.3	16.6	16.5	14.6	11.8	
18			16.5	14.9	15.3	13.4	15.4	14.1	13.8	13.8	13.6	11.1	
20				13.6	13.8	12	13.4	12.7	12	12.5	11.9	10.3	
22				12.6	11.9	10.9	11.5	11.6	10.9	11.2	10.2	9.6	
24					10.1	10	9.7	10	9.9	9.7	8.8	8.6	
26					8.7	9.1	8.4	9.2	9	8.5	7.5	7.4	
28						7.8	7.7	8.3	7.9	7.4	6.5	6.3	
30						7.2	7.1	7.2	6.8	6.4	5.6	5.4	
32						6.7	6.4	6.3	5.8	5.5	4.7	4.6	
34							5.6	5.5	5	4.7	3.9	3.8	
36							4.9	4.8	4.3	4	3.2	3.1	
38								4.2	3.7	3.4	2.7	2.6	
40								3.7	3.2	2.9	2.2	2.1	
42									2.7	2.4	1.8	1.7	
44									2.3	2	1.4	1.4	
46										1.6	1.1		
48										1.3			
ブーム 伸長率 (%)	I	0	0/0	46/0/0	92/0/0	92/0/0	92/0/0	92/0/0	92/0/0	92/0	92/46	92	100
	II	0	46/0	46/0/0	46/0/0	92/0/0	92/0/0	92/92/0	92/92/46	92/92	92/92	92	100
	III	0	0/0	0/0/0	0/0/0	0/92/0	46/92/46	46/92/92	92/92/92	92/92	92/92	92	100
	IV	0	0/0	0/46/0	0/92/46	0/46/92	0/92/92	46/46/92	46/92/92	46/92	92/92	92	100
	V	0	0/46	0/46/92	0/46/92	0/46/92	0/46/92	0/46/92	0/46/92	46/92	46/92	92	100

130 トンを超える吊上総荷重の場合は特殊装置が必要です。

TAB 103185

メインブーム：13.2m～60m、アウトリガー全張出、全方向360°
カウンターウエイト 11.0t

単位：ton

メインブーム 長さ 作業半径 (m)	メインブーム長さ												
	13.2m	17.5m	21.8m	26.1m	30.4m	34.7m	39m	43.3m	47.6m	52m	56.3m	60m	
3	129												
3.5	117	115											
4	107	104	98	79									
4.5	97	96	89	75	64								
5	88	88	84	71	61	52							
6	74	73	64	58	54	49	42						
7	61	57	51	46.5	43.5	41.5	39.5	34					
8	51	46	41	37.5	35.5	34	33	31.5	28.4				
9	40	41	33.5	31	29.2	28.4	28.2	26.8	26.5	22.9			
10	32.5	34.5	30.5	25.8	25.7	24	26.1	23.6	23	22.1	18.5	14	
12		24.5	25.1	21.1	22.1	19.3	20.5	20.2	17.7	17.6	17.1	13.4	
14		18.2	18.8	18.5	18.3	16.9	16.2	16.2	15.9	15.3	14	12.6	
16			15.1	16	14.8	14.8	13.6	14.3	13.2	12.5	11.3	11	
18			12.1	12.9	12.1	12.2	12.1	11.9	11	10.4	9.3	9	
20				10.7	9.8	10.6	10.6	10.1	9.2	8.6	7.6	7.4	
22				8.9	8.4	9.3	9	8.5	7.7	7.2	6.3	6.1	
24					7.6	7.9	7.6	7.3	6.5	6	5.1	5	
26					6.4	6.7	6.4	6.2	5.5	5	4.2	4.1	
28						5.7	5.4	5.2	4.6	4.2	3.3	3.2	
30						4.8	4.5	4.4	3.7	3.3	2.6	2.5	
32							4.1	3.8	3.6	3	2.7	2	1.9
34								3.2	3.1	2.5	2.1	1.5	
36								2.7	2.5	2	1.7		
38									2.1	1.6	1.3		
40									1.7	1.2			
ブーム 伸長率 (%)	I	0	0/0	46/0/0	92/0/0	92/0/0	92/0/0	92/0/0	92/0/0	92/0	92/46	92	100
	II	0	46/0	46/0/0	46/0/0	92/0/0	92/0/0	92/92/0	92/92/46	92/92	92/92	92	100
	III	0	0/0	0/0/0	0/0/0	0/92/0	46/92/46	46/92/92	92/92/92	92/92	92/92	92	100
	IV	0	0/0	0/46/0	0/92/46	0/46/92	0/92/92	46/46/92	46/92/92	46/92	92/92	92	100
	V	0	0/46	0/46/92	0/46/92	0/46/92	0/46/92	0/46/92	0/46/92	46/92	46/92	92	100

TAB 103186

● メインブーム定格総荷重表

メインブーム：13.2m～60m、アウトリガー全張出、全方向360°、
カウンターウエイト 0t

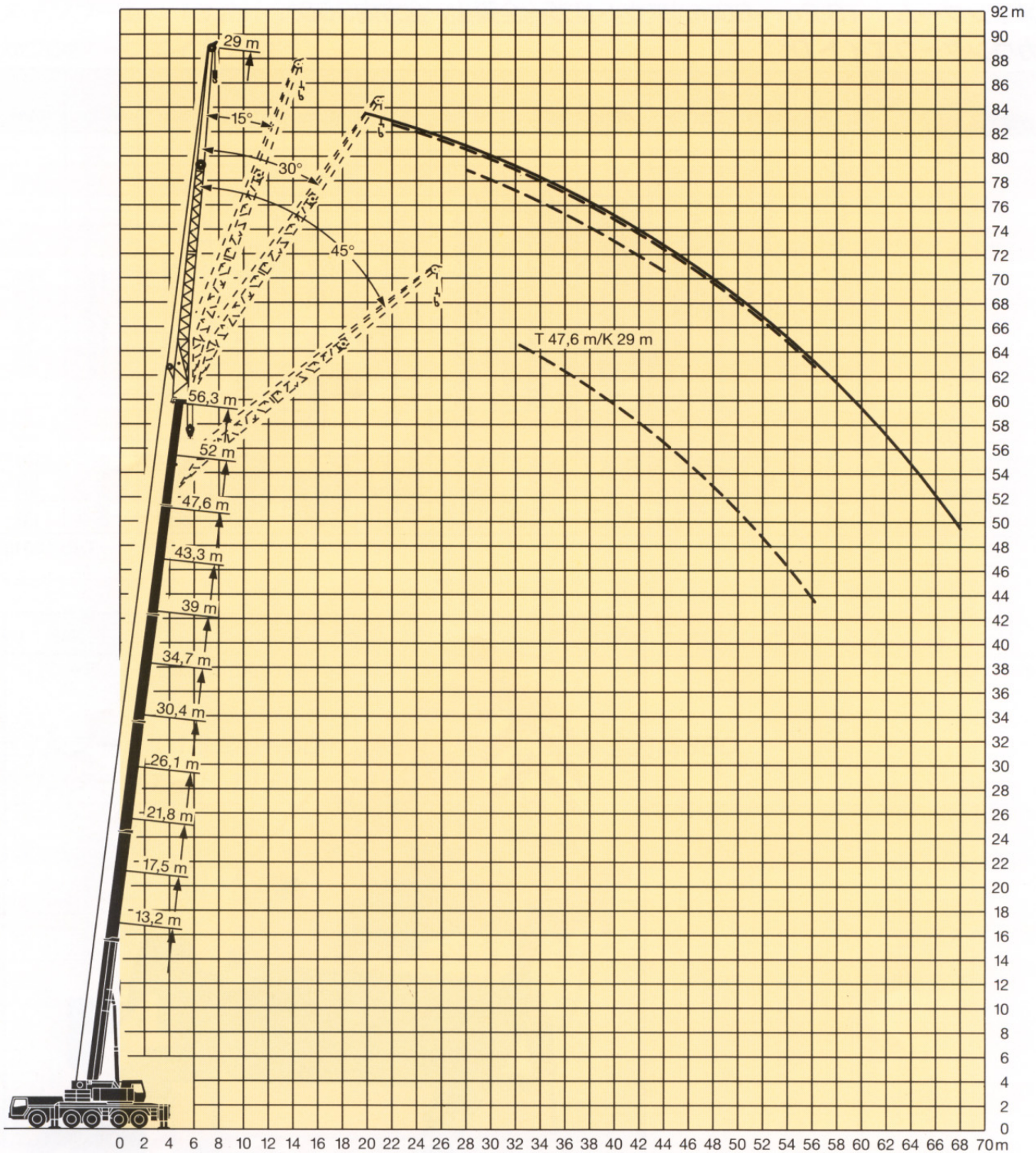
単位：ton

作業半径 (m)	メインブーム 長さ	13.2m	17.5m	21.8m	26.1m	30.4m	34.7m	39m	43.3m	47.6m	52m	56.3m	60m
	3	126											
3.5	115		114										
4	103	103	103	95	79								
4.5	93	92	92	77	67	60							
5	84	75	64	56	51	47							
6	62	55	47	41.5	37.5	35.5	36						
7	47	45	39	31	33.5	28.9	30	28.6					
8	36	35.5	33	28.5	29.1	26.4	24.8	24	21.6				
9	28.2	28.6	27.1	26.3	24.3	23.5	20.8	20.9	20	18.6			
10	22	23.8	22.7	23.2	20.6	20.1	19.3	18.7	17.2	16.1	14.5	13.9	
12		16.5	17.3	17.4	15.3	16.3	15.2	14.3	13.1	12.3	10.9	10.5	
14		11.9	12.9	13.5	13.1	12.8	11.9	11.3	10.2	9.5	8.3	8	
16			9.8	10.7	10.5	10.3	9.5	9	8.1	7.5	6.4	6.2	
18			7.4	8.4	8.4	8.3	7.7	7.2	6.4	5.9	4.9	4.7	
20				6.6	6.8	6.8	6.2	5.8	5.1	4.6	3.6	3.5	
22				5.3	5.4	5.6	5	4.7	4	3.5	2.6	2.5	
24					4.3	4.5	4	3.7	3.1	2.6			
26					3.4	3.6	3.2	2.9	2.3	1.9			
28						2.9	2.5	2.3					
30						2.2	1.9	1.7					
32						1.7	1.4						
ブーム 伸長率 (%)	I	0	0/0	46/0/0	92/0/0	92/0/0	92/0/0	92/0/0	92/0/0	92/0	92/46	92	100
	II	0	46/0	46/0/0	46/0/0	92/0/0	92/0/0	92/92/0	92/92/46	92/92	92/92	92	100
	III	0	0/0	0/0/0	0/0/0	0/92/0	46/92/46	46/92/92	92/92/92	92/92	92/92	92	100
	IV	0	0/0	0/46/0	0/92/46	0/46/92	0/92/92	46/46/92	46/92/92	46/92	92/92	92	100
	V	0	0/46	0/46/92	0/46/92	0/46/92	0/46/92	0/46/92	0/46/92	46/92	46/92	92	100

TAB 103187



● 揚程 (ラフィングジブ)



注意

- 1 定格総荷重はフックブロック、玉掛ワイヤー等の自重を含みます。
また、下記の条件が考慮されていないのでクレーンの操作には充分気をつけてください。
 - ① 地盤の強度、地震による影響
 - ② 作業速度に応じた動荷重および台風または強風による影響等
- 2 本機は水平に設置して、クレーン作業を行ってください。
- 3 作業半径は、クレーンの旋回中心から荷重の重心までの水平距離です。
- 4 メインブームの定格総荷重は折りたたみ式ジブを取り除いた状態の値です。
- 5 130 トンを超える定格総荷重の場合は、特殊吊装置が必要です。

ラフィングジブ定格総荷重表

メインブーム : 43.3m~60m、ラフィングジブ : 12.2m、アウトリガー全張出、
全方向360°、ジブオフセット角度0°/15°/30°/45°、カウンターウエイト 50t

単位 : ton

メインブーム長さ ラフィングジブ長さ 作業半径 (m)	43.3m								47.6m								
	12.2m								12.2m								
	0°		15°		30°		45°		0°		15°		30°		45°		
8	15.0	11.5							13.0	10.5							
9	15.0	11.5							13.0	10.5							
10	15.0	11.5	12.5	10.0					13.0	10.5							
12	14.7	11.5	12.5	10.0					13.0	10.5	11.5	9.5					
14	14.2	10.4	11.7	9.3	8.7	7.0			12.8	10.3	11.5	9.1	8.6	7.0			
16	13.6	9.4	11.0	8.4	8.3	6.7	6.7	6.2	12.4	9.4	10.8	8.3	8.2	6.7	6.7	6.0	
18	13.1	8.5	10.3	7.7	7.9	6.5	6.5	5.9	12.0	8.6	10.2	7.6	7.9	6.5	6.5	5.7	
20	12.6	7.8	9.7	7.0	7.6	6.2	6.4	5.6	11.6	7.8	9.6	7.0	7.6	6.2	6.3	5.4	
22	11.6	7.1	9.1	6.4	7.3	5.9	6.2	5.3	10.8	7.2	9.1	6.4	7.3	5.9	6.2	5.2	
24	10.6	6.5	8.6	5.9	7.0	5.5	6.1	5.0	9.9	6.6	8.6	6.0	7.0	5.5	6.0	4.9	
26	9.6	5.9	8.2	5.4	6.8	5.1	5.9	4.7	9.0	6.1	8.2	5.5	6.7	5.1	5.9	4.7	
28	8.8	5.4	7.8	5.0	6.5	4.7	5.7	4.4	8.3	5.6	7.8	5.1	6.5	4.8	5.7	4.4	
30	8.0	5.0	7.5	4.7	6.3	4.4	5.5	4.2	7.6	5.2	7.4	4.8	6.3	4.5	5.5	4.2	
32	7.3	4.6	7.2	4.3	6.1	4.1	5.4	3.9	6.9	4.8	6.9	4.5	6.1	4.2	5.4	3.9	
34	6.7	4.3	6.7	4.0	6.0	3.9	5.2	3.7	6.3	4.5	6.3	4.2	5.9	4.0	5.2	3.7	
36	6.1	4.0	6.2	3.8	5.9	3.6	5.0	3.5	5.8	4.2	5.8	4.0	5.7	3.8	5.0	3.5	
38	5.6	3.8	5.7	3.6	5.6	3.4	4.9	3.3	5.3	4.0	5.3	3.7	5.4	3.6	4.8	3.3	
40	4.9	3.5	5.3	3.4	5.3	3.3	4.7	3.2	4.9	3.7	4.9	3.5	5.0	3.3	4.6	3.1	
42	4.2	3.3	4.5	3.2	4.8	3.1	4.5	3.1	4.4	3.5	4.5	3.3	4.5	3.1	4.4	3.0	
44	3.5	3.1	3.9	3.0	4.1	3.0	4.2	3.0	3.8	3.3	4.1	3.1	4.2	2.9	4.2	2.9	
46	3.0	2.9	3.2	2.8	3.4	2.8	3.4	2.9	3.2	3.0	3.5	2.9	3.7	2.7	3.8	2.7	
48	2.7	2.7	2.8	2.6	2.9	2.7	2.9	2.7	2.8	2.8	3.0	2.7	3.1	2.6	3.2	2.5	
50	2.3	2.5	2.4	2.5	2.5	2.5			2.5	2.6	2.6	2.5	2.7	2.4	2.8	2.4	
52									2.1	2.4	2.3	2.3	2.4	2.3	2.3	2.3	
54									1.9	2.2	2.0	2.2	2.0	2.1			
ブーム 伸長率 (%)	I	92	0	92	0	92	0	92	0	92	0	92	0	92	0	92	0
	II	92	46	92	46	92	46	92	46	92	92	92	92	92	92	92	92
	III	92	92	92	92	92	92	92	92	92	92	92	92	92	92	92	92
	IV	46	92	46	92	46	92	46	92	46	92	46	92	46	92	46	92
	V	0	92	0	92	0	92	0	92	46	92	46	92	46	92	46	92

TAB 103216 / 103221 / 103226 / 103231

単位 : ton

メインブーム長さ ラフィングジブ長さ 作業半径 (m)	52m								56.3m				60m			
	12.2m								12.2m				12.2m			
	0°		15°		30°		45°		0°		15°		30°		45°	
9	11.0	9.5							9.0							
10	11.0	9.5							9.0							
12	11.0	9.5	10.0	9.2					9.0				7.0			
14	11.0	9.5	10.0	8.8	8.4	7.0			9.0	8.4			7.0	6.0		
16	11.0	9.3	9.5	8.2	8.0	6.7	6.6	5.8	8.8	7.9	6.7		6.5	5.5	4.8	
18	10.3	8.6	9.0	7.6	7.7	6.5	6.4	5.5	8.3	7.4	6.4	5.3	6.0	5.0	4.4	3.8
20	9.6	7.9	8.5	7.0	7.5	6.2	6.3	5.2	7.7	6.9	6.1	5.1	5.5	4.6	4.1	3.6
22	9.0	7.3	8.0	6.5	7.2	5.9	6.1	5.0	7.2	6.4	5.7	4.9	5.0	4.2	3.8	3.4
24	8.4	6.7	7.5	6.0	7.0	5.5	5.9	4.8	6.7	6.0	5.4	4.7	4.6	3.9	3.5	3.2
26	7.8	6.2	7.1	5.6	6.6	5.1	5.7	4.6	6.3	5.6	5.1	4.5	4.2	3.6	3.3	3.0
28	7.3	5.8	6.7	5.2	6.2	4.8	5.6	4.3	5.8	5.2	4.8	4.3	3.8	3.3	3.1	2.8
30	6.8	5.4	6.3	4.9	5.9	4.5	5.4	4.1	5.5	4.9	4.5	4.1	3.6	3.1	2.9	2.7
32	6.2	5.0	5.9	4.6	5.6	4.3	5.2	3.9	5.1	4.6	4.3	3.9	3.3	2.9	2.7	2.5
34	5.7	4.7	5.6	4.3	5.3	4.0	5.0	3.7	4.8	4.4	4.1	3.7	3.1	2.7	2.6	2.4
36	5.2	4.4	5.3	4.1	5.0	3.8	4.6	3.3	4.2	3.9	3.6	3.3	2.7	2.4	2.3	2.2
38	4.7	4.1	5.0	3.9	4.8	3.6	4.6	3.3	4.2	3.9	3.6	3.3	2.7	2.4	2.3	2.2
40	4.3	3.9	4.6	3.7	4.6	3.5	4.4	3.2	4.0	3.7	3.3	3.1	2.5	2.3	2.2	2.1
42	4.0	3.7	4.2	3.5	4.3	3.2	4.2	3.0	3.8	3.4	3.1	2.9	2.4	2.2	2.1	1.9
44	3.7	3.5	3.9	3.2	4.0	3.0	3.9	2.9	3.5	3.1	2.9	2.7	2.3	2.1	1.9	1.7
46	3.2	3.2	3.5	3.0	3.7	2.9	3.6	2.8	3.2	2.9	2.7	2.5	2.1	1.9	1.7	1.6
48	2.8	3.0	3.0	2.8	3.2	2.7	3.3	2.6	2.9	2.7	2.5	2.4	1.9	1.7	1.6	1.5
50	2.5	2.8	2.7	2.7	2.8	2.6	2.9	2.5	2.7	2.5	2.3	2.2	1.7	1.5	1.4	1.3
52	2.2	2.7	2.3	2.5	2.4	2.4	2.5	2.4	2.3	2.3	2.2	2.1	1.5	1.4	1.3	1.2
54	1.9	2.5	2.0	2.4	2.1	2.3	2.1	2.3	2.0	2.1	2.0	2.0	1.3	1.2	1.2	1.1
56	1.6	2.3	1.7	2.3	1.8	2.2	1.8	2.2	1.8	1.9	1.9	1.9	1.1	1.1	1.0	1.0
58	1.3	2.0	1.4	2.1	1.5	2.1			1.5	1.6	1.7	1.7				
60									1.3	1.4	1.4	1.4				
62									1.0	1.1	1.2					
ブーム 伸長率 (%)	I	92	46	92	46	92	46	92	46	92	92	92	100	100	100	100
	II	92	92	92	92	92	92	92	92	92	92	92	100	100	100	100
	III	92	92	92	92	92	92	92	92	92	92	92	100	100	100	100
	IV	92	92	92	92	92	92	92	92	92	92	92	100	100	100	100
	V	46	92	46	92	46	92	46	92	92	92	92	100	100	100	100

TAB 103216 / 103221 / 103226 / 103231

LTM 1170N-2

Technical Data

ラフィングジブ定格総荷重表

メインブーム : 43.3m~60m、ラフィングジブ : 22m、アウトリガー全張出、
全方向360°、ジブオフセット角度0°/15°/30°/45°、カウンターウエイト 50t

単位 : ton

メインブーム長さ ラフィングジブ長さ 作業半径 (m)	43.3m								47.6m								
	22m								22m								
	0°		15°		30°		45°		0°		15°		30°		45°		
9	6.0	5.3								5.8	5.0						
10	6.0	5.3								5.8	5.0						
12	6.0	5.3								5.8	5.0						
14	6.0	5.3								5.8	5.0						
16	6.0	5.3	5.4	4.6						5.8	5.0	5.1	4.5				
18	6.0	5.3	5.2	4.5						5.8	5.0	4.9	4.3				
20	6.0	5.3	5.0	4.3	4.1	3.4				5.8	5.0	4.8	4.1	3.9	3.4		
22	5.9	5.1	4.8	4.2	4.0	3.3				5.7	5.0	4.6	3.9	3.8	3.3		
24	5.7	4.8	4.7	4.1	3.9	3.2	3.5	3.0		5.5	4.8	4.5	3.7	3.7	3.2	3.4	3.0
26	5.5	4.4	4.5	4.0	3.8	3.1	3.4	3.0	5.3	4.5	4.3	3.5	3.6	3.1	3.3	3.0	3.0
28	5.3	4.1	4.4	3.7	3.7	3.0	3.3	2.9	5.1	4.1	4.2	3.3	3.5	3.0	3.2	2.9	2.9
30	5.1	3.8	4.2	3.4	3.6	2.9	3.2	2.8	4.9	3.9	4.1	3.1	3.4	2.9	3.1	2.8	2.8
32	4.9	3.5	4.1	3.2	3.5	2.8	3.2	2.7	4.8	3.6	4.0	2.9	3.3	2.8	3.0	2.7	2.7
34	4.7	3.3	4.0	3.0	3.4	2.7	3.1	2.6	4.6	3.3	3.8	2.8	3.3	2.7	2.9	2.5	2.5
36	4.5	3.1	3.8	2.8	3.3	2.6	3.0	2.4	4.4	3.1	3.7	2.7	3.2	2.6	2.8	2.4	2.4
38	4.4	2.9	3.6	2.6	3.2	2.4	2.9	2.3	4.3	2.9	3.6	2.6	3.1	2.5	2.8	2.3	2.3
40	4.2	2.7	3.4	2.5	3.1	2.3	2.8	2.2	4.1	2.8	3.4	2.5	3.0	2.3	2.7	2.2	2.2
42	4.1	2.5	3.1	2.3	3.0	2.2	2.8	2.1	4.0	2.6	3.3	2.4	2.9	2.2	2.6	2.1	2.1
44	3.9	2.4	3.0	2.2	2.9	2.1	2.7	2.0	3.7	2.5	3.1	2.3	2.7	2.1	2.5	2.1	2.1
46	3.7	2.2	2.8	2.1	2.8	2.0	2.6	1.9	3.4	2.3	3.0	2.2	2.6	2.1	2.4	2.0	2.0
48	3.2	2.1	2.6	2.0	2.7	1.9	2.6	1.9	3.2	2.2	2.9	2.1	2.5	2.0	2.4	1.9	1.9
50	2.8	1.9	2.5	1.9	2.6	1.8	2.5	1.8	2.9	2.0	2.7	2.0	2.4	1.9	2.3	1.8	1.8
52	2.5	1.8	2.4	1.8	2.5	1.8	2.5	1.7	2.6	1.9	2.6	1.9	2.4	1.8	2.2	1.7	1.7
54	2.2	1.7	2.3	1.7	2.4	1.7	2.4	1.7	2.3	1.8	2.5	1.8	2.3	1.7	2.1	1.6	1.6
56	1.9	1.6	2.1	1.7	2.3	1.7	2.3	1.7	2.0	1.7	2.2	1.7	2.2	1.6	2.1	1.5	1.5
58	1.6	1.6	1.8	1.6	1.9	1.6			1.7	1.6	1.9	1.6	2.1	1.5	2.0	1.5	1.5
60	1.4	1.5	1.6	1.5					1.5	1.5	1.7	1.5	1.8	1.4	1.8	1.4	1.4
62									1.3	1.4	1.4	1.4	1.5	1.4			
64									1.0	1.4	1.2	1.3					
ブーム 伸長率 (%)	I	92	0	92	0	92	0	92	0	92	0	92	0	92	0	92	0
	II	92	46	92	46	92	46	92	46	92	92	92	92	92	92	92	92
	III	92	92	92	92	92	92	92	92	92	92	92	92	92	92	92	92
	IV	46	92	46	92	46	92	46	92	46	92	46	92	46	92	46	92
V	0	92	0	92	0	92	0	92	0	46	92	46	92	46	92	46	92

TAB 103216 / 103221 / 103226 / 103231

単位 : ton

メインブーム長さ ラフィングジブ長さ 作業半径 (m)	52m								56.3m				60m				
	22m								22m				22m				
	0°		15°		30°		45°		0°		15°		30°		45°		
12	5.5	4.7							5.0					4.5			
14	5.5	4.7							5.0					4.5			
16	5.4	4.7	4.7	4.3					4.9					4.4			
18	5.3	4.7	4.6	4.2					4.8	4.0				4.1	3.3		
20	5.2	4.7	4.5	4.1					4.7	3.9				3.8	3.1		
22	5.1	4.7	4.3	4.0	3.6	3.3			4.6	3.8	3.2			3.5	2.8	2.4	
24	5.0	4.7	4.2	3.9	3.5	3.2	3.2	2.9	4.5	3.7	3.1			3.2	2.6	2.2	
26	4.9	4.5	4.1	3.8	3.4	3.1	3.1	2.9	4.4	3.6	3.0	2.8		3.0	2.5	2.1	1.8
28	4.8	4.2	4.0	3.6	3.4	3.0	3.0	2.8	4.1	3.5	3.0	2.8	2.7	2.3	2.0	1.7	
30	4.7	3.9	3.9	3.4	3.3	2.9	2.9	2.7	3.9	3.3	2.9	2.7	2.5	2.1	1.9	1.6	
32	4.5	3.6	3.8	3.2	3.2	2.8	2.8	2.6	3.6	3.2	2.8	2.6	2.4	2.0	1.7	1.5	
34	4.2	3.4	3.6	3.0	3.1	2.7	2.7	2.5	3.4	3.0	2.7	2.5	2.2	1.9	1.6	1.5	
36	3.9	3.2	3.5	2.9	3.0	2.6	2.6	2.4	3.2	2.8	2.6	2.4	2.1	1.8	1.5	1.4	
38	3.7	3.0	3.3	2.7	2.9	2.5	2.5	2.3	3.0	2.7	2.4	2.3	1.9	1.7	1.5	1.3	
40	3.5	2.8	3.1	2.6	2.8	2.4	2.5	2.2	2.9	2.6	2.3	2.2	1.8	1.6	1.4	1.2	
42	3.4	2.7	3.0	2.5	2.7	2.3	2.4	2.2	2.7	2.4	2.2	2.1	1.7	1.5	1.3	1.2	
44	3.2	2.6	2.8	2.3	2.6	2.2	2.3	2.1	2.6	2.3	2.1	2.0	1.6	1.4	1.2	1.1	
46	3.0	2.4	2.7	2.2	2.4	2.1	2.2	2.0	2.5	2.2	2.0	1.9	1.5	1.3	1.2	1.1	
48	2.8	2.3	2.5	2.1	2.3	2.0	2.1	1.9	2.3	2.2	2.0	1.8	1.4	1.2	1.1		
50	2.7	2.2	2.4	2.1	2.2	1.9	2.1	1.8	2.2	2.0	1.9	1.7	1.3	1.1	1.0		
52	2.5	2.1	2.2	2.0	2.1	1.8	2.0	1.7	2.1	1.9	1.8	1.6	1.2	1.1			
54	2.2	2.0	2.1	1.9	2.0	1.7	1.9	1.6	2.0	1.7	1.7	1.5	1.1	1.0			
56	1.9	1.9	2.0	1.7	1.9	1.6	1.8	1.6	1.8	1.6	1.6	1.5	1.1				
58	1.7	1.8	1.8	1.6	1.8	1.6	1.8	1.5	1.6	1.4	1.5	1.4					
60	1.4	1.7	1.7	1.6	1.7	1.5	1.7	1.5	1.5	1.3	1.4	1.3					
62	1.2	1.6	1.4	1.5	1.6	1.4	1.6	1.4	1.3	1.2	1.3	1.2					
64	1.0	1.5	1.2	1.4	1.3	1.4	1.3	1.4	1.1	1.1	1.2	1.2					
66		1.4	1.0	1.3	1.1	1.3				1.1	1.1	1.1					
68		1.2	1.3														
ブーム 伸長率 (%)	I	92	46	92	46	92	46	92	46	92	92	92	92	100	100	100	100
	II	92	92	92	92	92	92	92	92	92	92	92	92	100	100	100	100
	III	92	92	92	92	92	92	92	92	92	92	92	92	100	100	100	100
	IV	46	92	46	92	46	92	46	92	46	92	46	92	100	100	100	100
V																	

TAB 103216 / 103221 / 103226 / 103231

● ラフィングジブ定格総荷重表

メインブーム : 43.3m~60m、ラフィングジブ : 29m、アウトリガー全張出、
全方向360°、ジブオフセット角度0°/15°/30°/45°、カウンターウエイト 50t

単位 : ton

メインブーム長さ ラフィングジブ長さ 作業半径 (m)	43.3m								47.6m								
	29m								29m								
	0°		15°		30°		45°		0°		15°		30°		45°		
12	4.6	4.0							4.2	3.6							
14	4.6	4.0							4.2	3.6							
16	4.6	4.0							4.2	3.6							
18	4.6	4.0	4.2	3.6					4.2	3.6	3.8	3.4					
20	4.6	4.0	4.0	3.5					4.2	3.6	3.7	3.4					
22	4.6	4.0	3.9	3.4					4.2	3.6	3.6	3.3					
24	4.6	4.0	3.7	3.3	3.0	2.8			4.2	3.6	3.5	3.2	2.8	2.6			
26	4.4	3.6	3.6	3.2	3.0	2.7			4.1	3.4	3.4	3.0	2.8	2.5			
28	4.3	3.4	3.5	2.9	2.9	2.6			4.0	3.2	3.3	2.8	2.7	2.4			
30	4.1	3.1	3.3	2.7	2.8	2.4	2.3	2.0	3.9	3.0	3.2	2.6	2.6	2.3	2.2		
32	3.9	2.9	3.2	2.5	2.7	2.3	2.3	2.0	3.7	2.8	3.1	2.4	2.5	2.2	1.9		
34	3.8	2.7	3.1	2.4	2.6	2.1	2.2	1.9	3.6	2.6	3.0	2.3	2.4	2.0	1.8		
36	3.6	2.5	3.0	2.2	2.5	2.0	2.1	1.8	3.5	2.4	2.9	2.2	2.3	1.9	1.8		
38	3.5	2.3	2.9	2.1	2.4	1.9	2.0	1.7	3.4	2.3	2.8	2.0	2.3	1.8	1.7		
40	3.3	2.1	2.8	1.9	2.4	1.8	1.9	1.6	3.2	2.1	2.7	1.9	2.2	1.7	1.6		
42	3.2	2.0	2.7	1.8	2.3	1.7	1.9	1.5	3.1	2.0	2.6	1.8	2.1	1.7	1.5		
44	3.1	1.9	2.6	1.7	2.2	1.6	1.8	1.5	3.0	1.9	2.5	1.7	2.0	1.6	1.5		
46	3.0	1.8	2.5	1.6	2.1	1.5	1.8	1.4	2.9	1.8	2.4	1.6	1.9	1.5	1.4		
48	2.9	1.7	2.4	1.5	2.1	1.4	1.8	1.3	2.8	1.7	2.3	1.5	1.9	1.4	1.3		
50	2.7	1.6	2.3	1.5	2.0	1.4	1.7	1.3	2.5	1.6	2.2	1.5	1.8	1.4	1.3		
52	2.4	1.4	2.2	1.4	1.9	1.3	1.7	1.2	2.3	1.5	2.1	1.4	1.7	1.3	1.2		
54	2.2	1.3	2.1	1.3	1.9	1.2	1.7	1.2	2.1	1.4	2.0	1.3	1.7	1.2	1.1		
56	2.0	1.2	1.9	1.2	1.8	1.2	1.6	1.1	1.9	1.4	1.8	1.2	1.6	1.2	1.1		
58	1.8	1.2	1.8	1.2	1.7	1.1	1.6	1.1	1.7	1.3	1.7	1.1	1.6	1.1	1.0		
60	1.5	1.1	1.7	1.1	1.6	1.0	1.6	1.0	1.5	1.2	1.5	1.1	1.5	1.0	1.0		
62	1.3	1.0	1.6	1.0	1.6	1.0	1.6	1.0	1.3	1.1	1.4	1.0	1.4	1.0	1.0		
64	1.1		1.3	1.0	1.5				1.1	1.0	1.3		1.3		1.4		
66			1.1		1.2						1.1		1.2		1.3		
68													1.1		1.3		
ブーム 伸長率 (%)	I	92	0	92	0	92	0	92	0	92	0	92	0	92	0	92	0
	II	92	46	92	46	92	46	92	46	92	46	92	46	92	46	92	46
	III	92	92	92	92	92	92	92	92	92	92	92	92	92	92	92	92
	IV	46	92	46	92	46	92	46	92	46	92	46	92	46	92	46	92
	V	0	92	0	92	0	92	0	92	46	92	46	92	46	92	46	92

TAB 103216 / 103221 / 103226 / 103231

単位 : ton

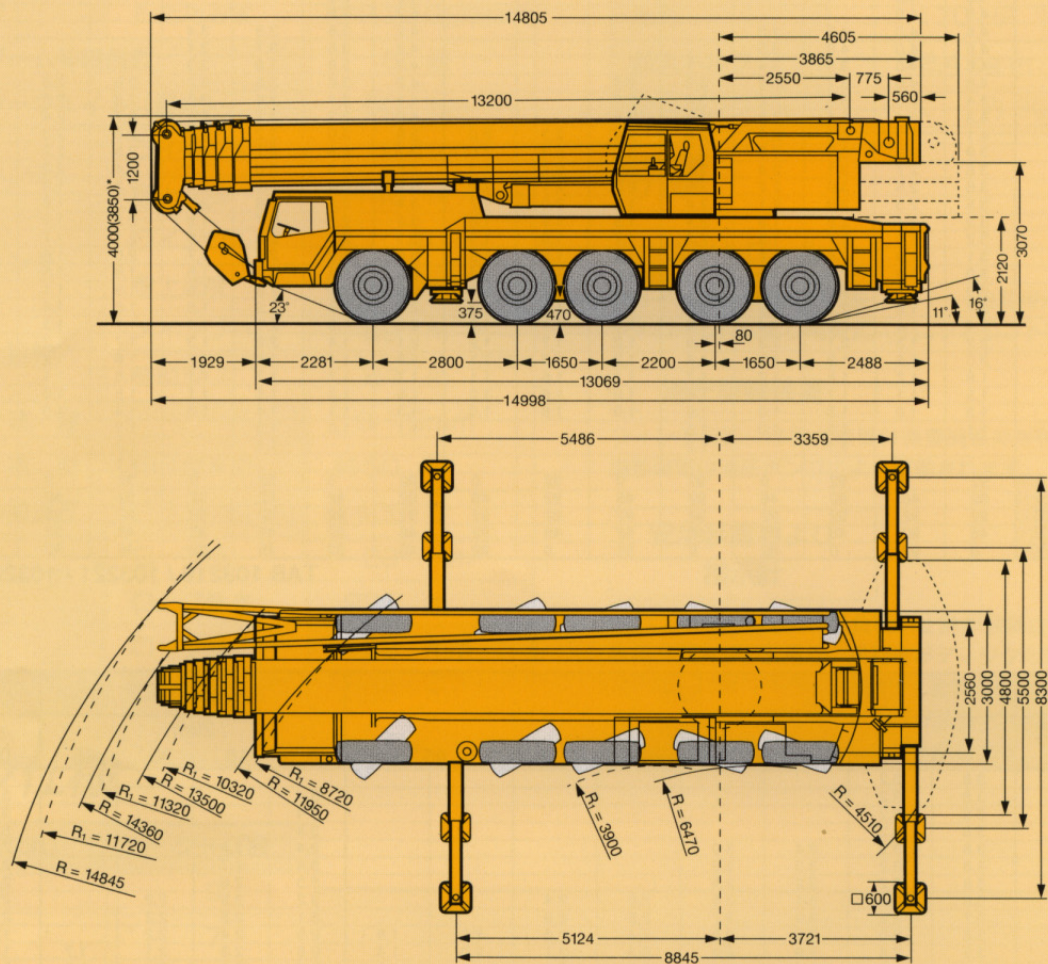
メインブーム長さ ラフィングジブ長さ 作業半径 (m)	52m								56.3m				60m				
	29m								29m				29m				
	0°		15°		30°		45°		0°		15°		30°		45°		
12	3.8	3.2							3.4					3.0			
14	3.8	3.2							3.4					3.0			
16	3.8	3.2							3.4					3.0			
18	3.8	3.2							3.4					3.0			
20	3.8	3.2	3.4	3.0					3.4	2.8				2.8	2.0		
22	3.8	3.2	3.3	2.9					3.4	2.7				2.6	2.0		
24	3.8	3.2	3.2	2.9					3.3	2.6				2.4	1.9		
26	3.8	3.2	3.1	2.8	2.6	2.4			3.2	2.5	2.2			2.2	1.8		
28	3.7	3.2	3.0	2.7	2.5	2.3			3.1	2.5	2.2			2.1	1.7		
30	3.6	3.0	2.9	2.6	2.4	2.2	2.0	1.8	2.9	2.4	2.2			1.9	1.5		
32	3.5	2.8	2.8	2.4	2.3	2.1	2.0	1.8	2.8	2.3	2.1	1.7		1.8			
34	3.3	2.6	2.7	2.3	2.2	2.0	1.9	1.8	2.6	2.2	2.0	1.7	1.6				
36	3.1	2.5	2.6	2.1	2.1	1.9	1.9	1.8	2.5	2.1	1.9	1.6	1.5				
38	3.0	2.3	2.5	2.0	2.0	1.8	1.8	1.7	2.5	2.1	1.9	1.6	1.5				
40	2.8	2.2	2.4	1.9	2.0	1.7	1.8	1.6	2.3	2.0	1.8	1.6	1.4				
42	2.7	2.1	2.3	1.8	1.9	1.6	1.8	1.6	2.2	1.9	1.7	1.5	1.3				
44	2.5	1.9	2.2	1.7	1.8	1.6	1.7	1.5	2.1	1.8	1.6	1.4	1.2				
46	2.4	1.8	2.1	1.7	1.7	1.5	1.6	1.4	1.9	1.7	1.5	1.3					
48	2.3	1.7	2.0	1.6	1.6	1.4	1.6	1.3	1.8	1.6	1.4	1.3					
50	2.2	1.7	1.9	1.5	1.6	1.4	1.5	1.3	1.7	1.5	1.3	1.2					
52	2.0	1.6	1.8	1.4	1.5	1.3	1.5	1.2	1.6	1.4	1.3	1.1					
54	1.9	1.5	1.7	1.4	1.4	1.2	1.4	1.1	1.5	1.4	1.2	1.0					
56	1.7	1.4	1.6	1.3	1.4	1.2	1.4	1.1	1.4	1.3	1.2	1.0					
58	1.5	1.4	1.5	1.3	1.3	1.1	1.3	1.0	1.4	1.3	1.2	1.0					
60	1.4	1.3	1.3	1.2	1.3	1.0	1.3	1.0	1.3	1.1	1.0						
62	1.2	1.2	1.2	1.1	1.2	1.0	1.2	1.0	1.2	1.0	1.0						
64	1.0	1.1	1.1	1.1	1.0	1.0	1.0	1.0	1.1	1.0	1.0						
66		1.1	1.0	1.0													
68		1.0															
ブーム 伸長率 (%)	I	92	46	92	46	92	46	92	46	92	46	92	46	92	46	92	46
	II	92	92	92	92	92	92	92	92	92	92	92	92	92	92	92	92
	III	92	92	92	92	92	92	92	92	92	92	92	92	92	92	92	92
	IV	92	92	92	92	92	92	92	92	92	92	92	92	92	92	92	92
	V	46	92	46	92	46	92	46	92	92	92	92	92	92	92	92	92

TAB 103216 / 103221 / 103226 / 103231

主寸法

外観寸法図

単位：mm



R1 = 全輪ステアリング時

* サスペンションを 150mm 下げた状態

本機は、公道を走行する場合、メインブームを別送として走行しなければなりません。

リープヘル・ジャパン株式会社

〒230 横浜市鶴見区大黒町5番39号

TEL. 045-505-8687 (営業)

045-505-8689 (サービス)

FAX. 045-505-8683

なお、本仕様は予告なく変更することがあります。

TP225d.7.96
96.11.1000